

Nettoyage et entretien des nichoirs sur mandat du Service des Espaces Verts (SEVE)

Rapport 2022



Groupe Ornithologique du Bassin Genevois
Chemin des Bouveries 43 – 1284 Chancy

Table des matières

1. Travail effectué et bilan	2
2. Résultats.....	2
3. Commentaires et analyses.....	4
4. Bilan détaillé avec cartes	6
5. Perspectives	12
6. Remerciements.....	12

Réalisation :

Christian Huber (christian.huber@gobg.ch)

Groupe Ornithologique du Bassin Genevois
Chemin des Bouveries 43 – 1284 Chancy

Photo page de titre : ©Christian Huber

Chancy, le 30 mai 2023

1. Travail effectué et bilan

Les 19 et 20 décembre 2022, comme ces 6 dernières années, le GOBG a nettoyé, vérifié les contenus et l'état des nichoirs posés entre 2015 et 2021 dans les parcs publics de la Ville de Genève, sous mandat du Service des Espaces Verts (SEVE). Pour rappel, les parcs concernés sont :

- Les parcs des Franchises, de Beaulieu et des Bastions, ainsi que la Promenade de la Treille (pose en 2015) ;
- Les parcs de la Perle du Lac, La Grange et des Eaux-Vives (pose en 2016) ;
- Le parc Bertrand (nichoirs posés au printemps 2018) ;
- La plage publique des Eaux-Vives (pose au printemps 2021 dans le cadre du chantier).

Le 23 février 2023, nous avons remplacé 10 nichoirs qui étaient dans un trop mauvais état (fissurés, troués par les pics, humides).

A cette date, il y a donc au total 111 nichoirs en place.

2. Résultats

Voici ci-après un récapitulatif des nichoirs contrôlés par parc, avec leur taux d'occupation (nichoirs occupés/total des nichoirs). Dans certains cas, ces nichoirs ont été occupés, mais la couvée a partiellement ou totalement échoué. On retrouve alors des petits morts à l'intérieur ou des œufs non-éclos.

Lieu	Taux d'occupation
<u>Parc des Bastions et promenade de la Treille</u> 27 nichoirs à Mésanges, dont 19 occupés	70%
<u>Parc Beaulieu</u> 20 nichoirs à Mésanges, dont 14 occupés	70%
<u>Parc des Eaux-Vives</u> 4 nichoirs à Mésanges, dont 3 occupés 1 nichoir à Pigeon colombin, quelques brindilles sont trouvées	75% 0%
<u>Parc de la Grange</u> 6 nichoirs à Mésanges, dont 6 occupés et 6 nichées réussies 2 nichoirs à Pigeon colombin, dont 1 occupé	100% 50%
<u>Perle du Lac</u> 8 nichoirs à Mésanges, dont 6 occupés (3 par le Moineau dom.) 3 nichoirs à Pigeon colombin, dont 2 occupés et 1 est devenu inatteignable (pousse et hauteur des arbres) Il faudra prévoir des grimpeurs pour l'atteindre!	75% 100%
<u>Parc des Franchises</u> 5 nichoirs à Mésanges, dont 5 occupés et 5 nichées réussies	100%

Parc Bertrand

15 nichoirs à Mésanges, dont 14 occupés (5 par le Moineau dom.)	93%
2 nichoirs à Pigeon colombin, dont 2 occupés	100%
3 nichoirs à Rougequeue noir, dont 2 sont vides	33%
1 nichoir à Sittelle torchepot, vide	0%

Cette année particulièrement, on a pu observer une occupation de certains nichoirs à Mésanges par le Moineau domestique, et ce dans plusieurs parcs. Nous y reviendrons en fin de rapport.

Plage des Eaux-Vives

Lors de notre tournée d'entretien et de nettoyage dans les parcs de la rive gauche, nous avons contrôlés les 5 nichoirs à Mésanges placés lors des travaux de plantation à la plage des Eaux-Vives, dans les arbres désormais gérés par le SEVE.

5 nichoirs à Mésanges, dont 4 occupés	80%
---------------------------------------	-----



Figure 1 : Emplacement des nichoirs à la plage des Eaux-Vives

3. Commentaires et analyses

Il faut généralement noter l'occupation de plus en plus fréquente des nichoirs par les Moineaux domestiques (5 nichoirs à Mésanges occupés dans le parc Bertrand, un dans le parc Beaulieu, trois à la Perle du Lac, et deux au parc de la Grange, pour un total de 11 couples de moineaux sur l'ensemble des nichoirs).

Certains nichoirs occupés par le Moineau domestique avaient le trou d'envol élargi par les pics, ce qui facilite l'accès au moineau qui est un peu plus grand que les mésanges. D'autres pas, ce qui n'est pas explicable. Au cours des années, les pics ont "attaqué" de nombreux nichoirs et certains ont été changés en 2022 déjà, d'autres ont été remplacés en 2023.

Pour empêcher les pics de forer autour du trou d'envol et favoriser le retour des mésanges dans les nichoirs, une plaque en métal sera vissée à l'entrée de chaque nichoir, le but étant d'éviter l'installation du Moineau domestique. Ces plaques pourraient être fixées à l'automne 2023.



Figure 2 : Nichoir attaqué par un pic



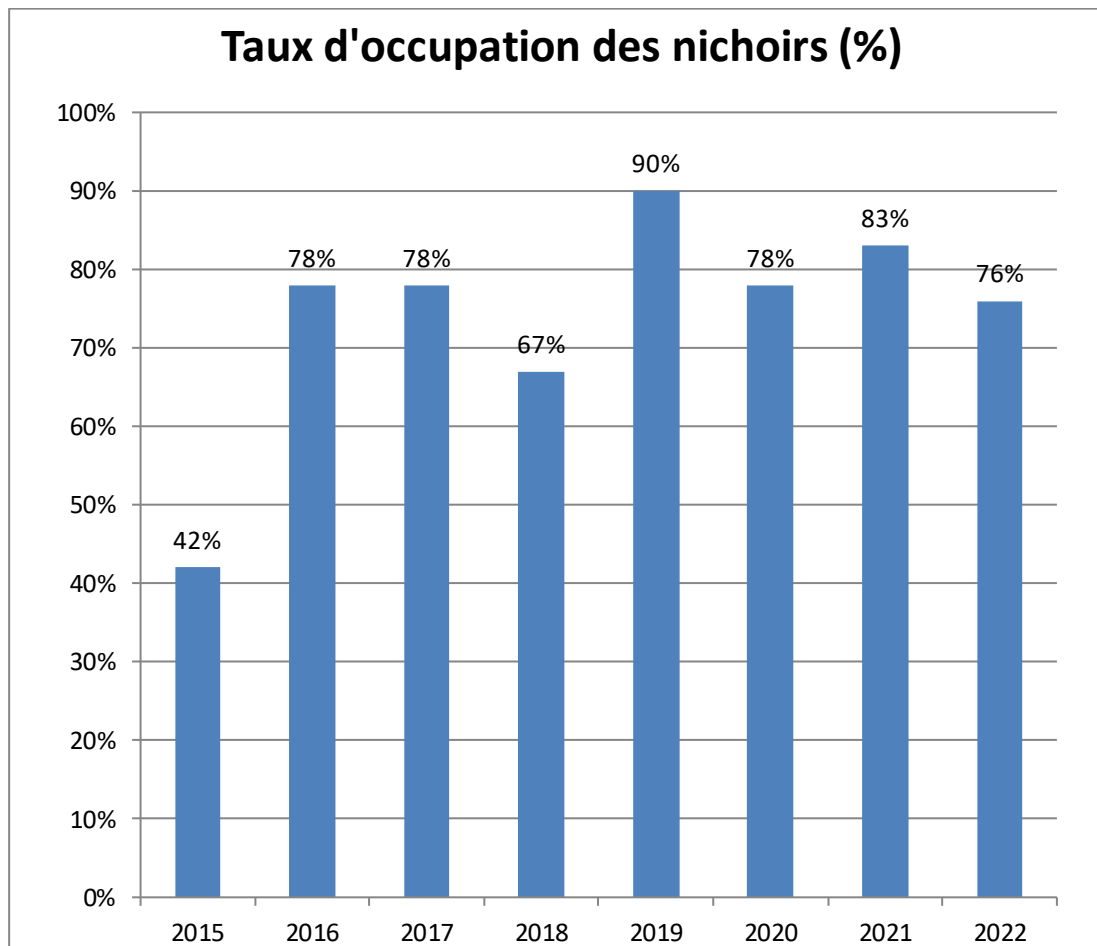
Figure 3 : Plaque métallique de protection

Il est à noter, surtout au Parc des Bastions, un nombre important (plus élevé que les autres années) de nichoirs contenant un ou plusieurs poussins morts dans les nids. L'été 2022 a été particulièrement chaud, les oiseaux en ont vraisemblablement souffert. Mais pourquoi davantage au parc des Bastions que dans les autres parcs, nous n'avons pas d'explication plausible.

Globalement, l'occupation des nichoirs (tous confondus) se monte à 76%, ce qui semble prouver que cet apport en cavités est toujours nécessaire pour l'avifaune.

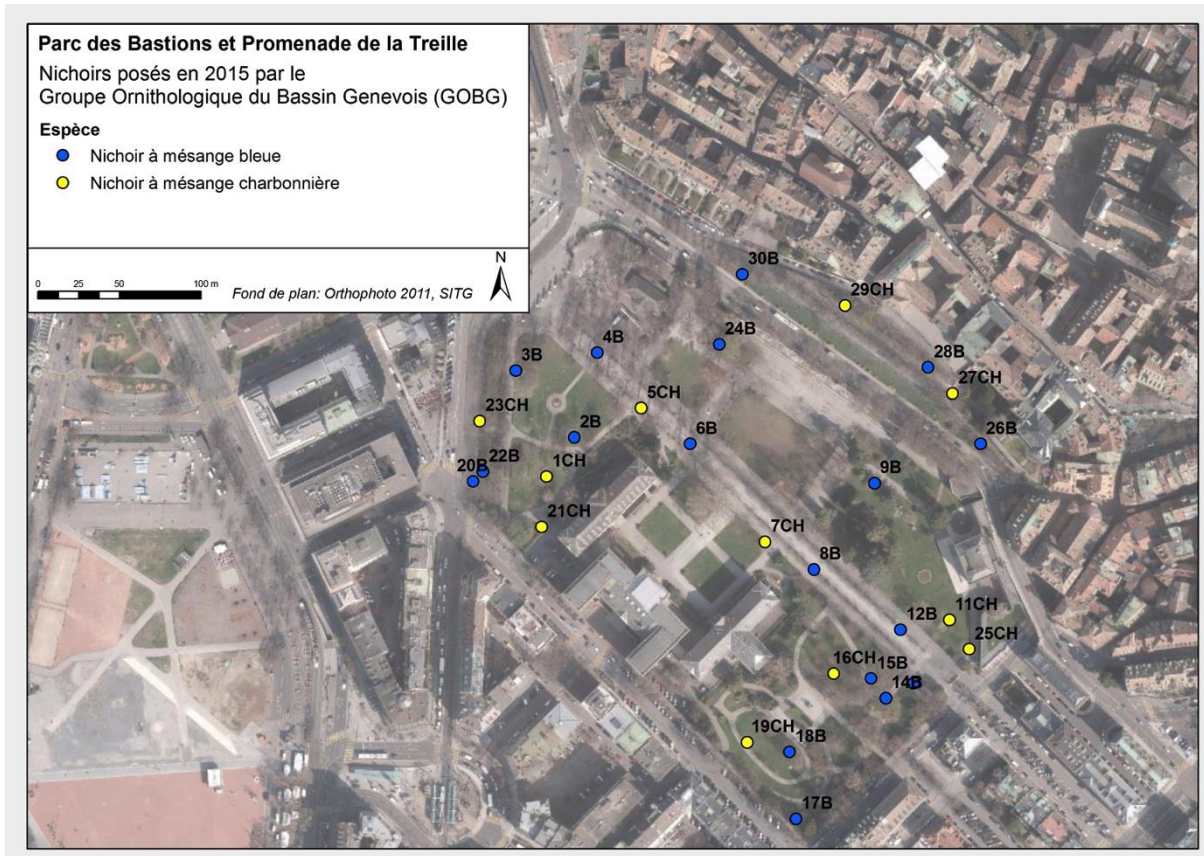
Le graphique ci-après reprend les taux d'occupation des nichoirs (toutes espèces confondues) depuis les premières installations au printemps de 2015 jusqu'en 2022. Il faut aussi prendre en compte le fait que le nombre de nichoirs installé a également augmenté au cours du temps, passant de 50 en 2015 à 111 en 2023.

Ces taux justifient de continuer à proposer de nouvelles installations de nichoirs dans les parcs qui n'en sont pas encore pourvus, ces nichoirs comblant vraisemblablement un manque en cavités naturelles.



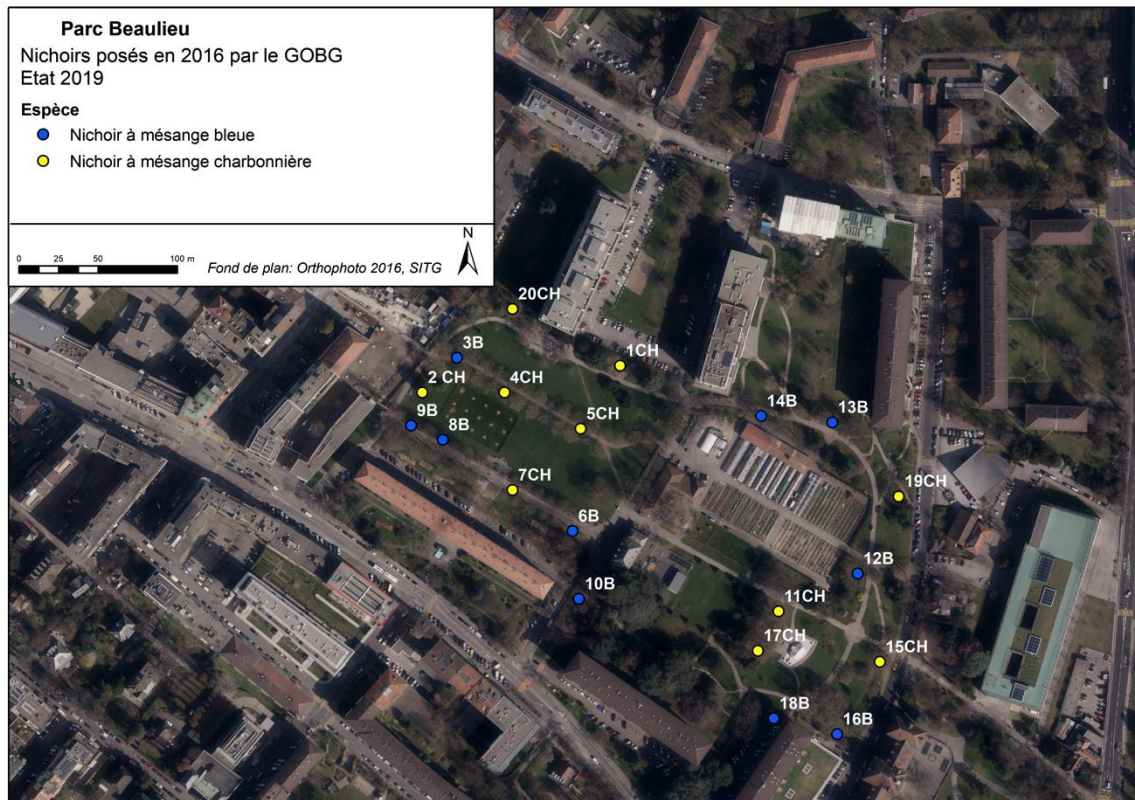
4. Bilan détaillé avec cartes

Parc des Bastions et promenade de la Treille



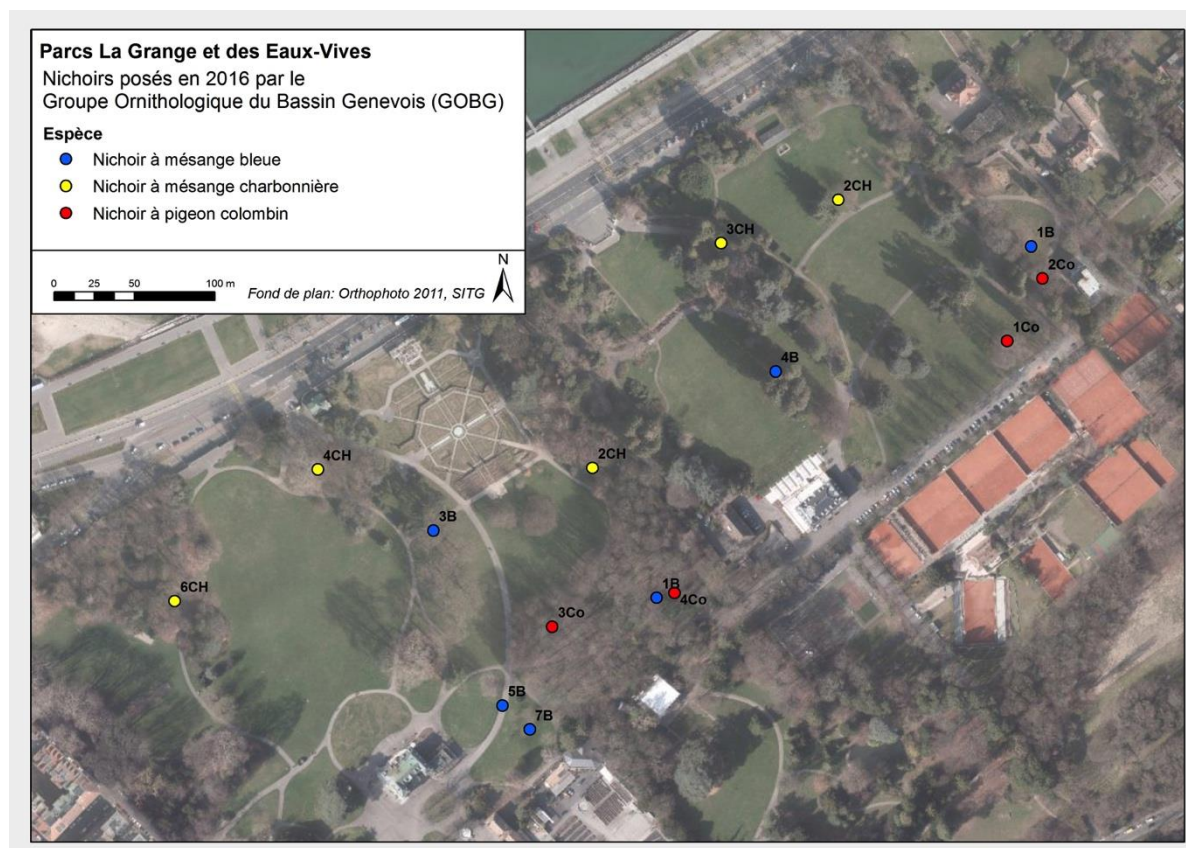
<u>Bastions</u>	<u>Nichoirs à</u>	<u>Nidification</u>	<u>trouvé dans le nichoir</u>	<u>remarques</u>
no 1	Mésange charbonnière	oui		
no 2	Mésange bleue	vide		remplacé le 23/2/2023
no 3	Mésange bleue	vide		
no 4	Mésange bleue			Déplacé lors de la course de l'escalade et inatteignable
no 5	Mésange charbonnière	oui	Plusieur poussins morts(env 8)	
no 6	Mésange bleue	oui	1 poussin mort	remplacé le 23/2/2023
no 7	Mésange charbonnière	oui		
no 8	Mésange bleue	oui	2 poussins morts	
no 9	Mésange bleue	oui	1 poussin mort	
no 10	Mésange bleue			remplacé le 23/2/2023
no 11	Mésange charbonnière	oui	1 poussin mort	
no 12	Mésange bleue	vide		
no 13	Mésange bleue	oui		
no 14	Mésange bleue	oui		
no 15	Mésange bleue	oui	1 poussin mort et un œuf	2 Chauves-souris vivantes, laissé en place
no 15 bis	Mésange bleue			Remplace le 15, arbre d'à côté, installé 23/2/2023
no 16	Mésange charbonnière	vide		remplacé le 23/2/2023
no 17	Mésange bleue	oui	2 papillons de nuit morts	remplacé le 23/2/2023
no 18	Mésange bleue	vide		
no 19	Mésange charbonnière	oui	4 poussins morts	
no 20	Mésange bleue	oui		
no 21	Mésange charbonnière	vide		
no 22	Mésange bleue	oui	2 poussins morts	
no 23	Mésange charbonnière	oui	1 œuf	
no 24	Mésange bleue	oui		
no 25	Mésange charbonnière	oui		
Nichoirs	Nichoirs contrôlés	Nichoirs occupés	Taux d'occupation	
26	23	17	74%	
La Treille	Nichoirs à	Nidification	trouvé dans le nichoir	remarques
no 26	Mésange bleue	vide		
no 27	Mésange charbonnière	oui	2 poussins morts et un œuf	
no 28	Mésange bleue	oui		
no 29	Mésange bleue			remplacé le 23/2/2023
no 30	Mésange bleue	vide		
Nichoirs	Nichoirs contrôlés	Nichoirs occupés	Taux d'occupation	
5	4	2	50%	

Parc Beaulieu



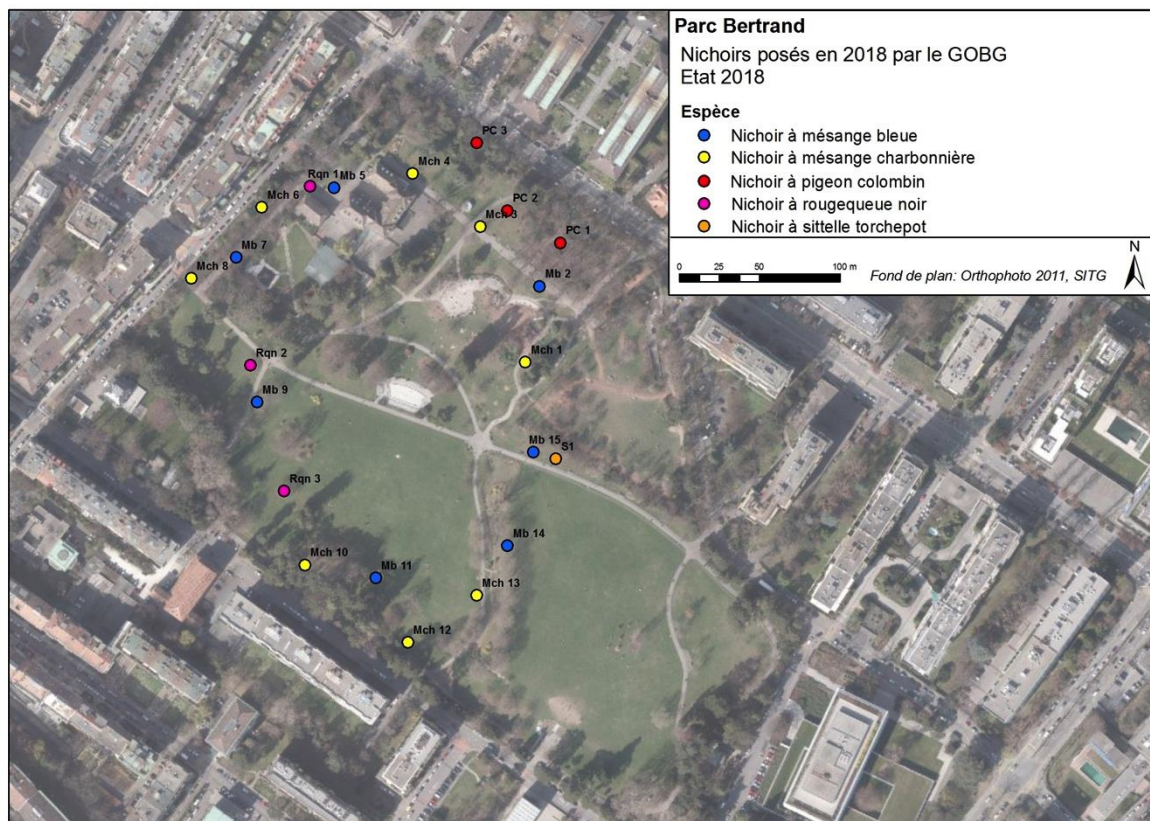
Parc Beaulieu	Nichoirs à	Nidification	trouvé dans le nichoir	remarques
no 1	Mésange charbonnière	vide		
no 2	Mésange charbonnière	vide		
no 3	Mésange bleue	oui		
no 4	Mésange charbonnière	oui	1 œuf	
no 5	Mésange charbonnière	oui	Moineaux	
no 6	Mésange bleue	oui		
no 7	Mésange charbonnière	vide		remplacé le 23/2/2023
no 8	Mésange bleue	vide		
no 9	Mésange charbonnière	vide		remplacé le 23/2/2023
no 10	Mésange bleue	vide		
no 11	Mésange charbonnière	oui		
no 12	Mésange bleue	oui		
no 13	Mésange bleue	oui		
no 14	Mésange bleue	oui		
no 15	Mésange charbonnière	oui		
no 16	Mésange bleue	oui		
no 17	Mésange charbonnière	oui		
no 18	Mésange bleue	oui		remplacé le 23/2/2023
no 19	Mésange charbonnière	oui		
no 20	Mésange charbonnière	oui		
Nichoirs	Nichoirs contrôlés	Nichoirs occupés	Taux d'occupation	
20	20	14	70%	

Parc la Grange et des Eaux-Vives



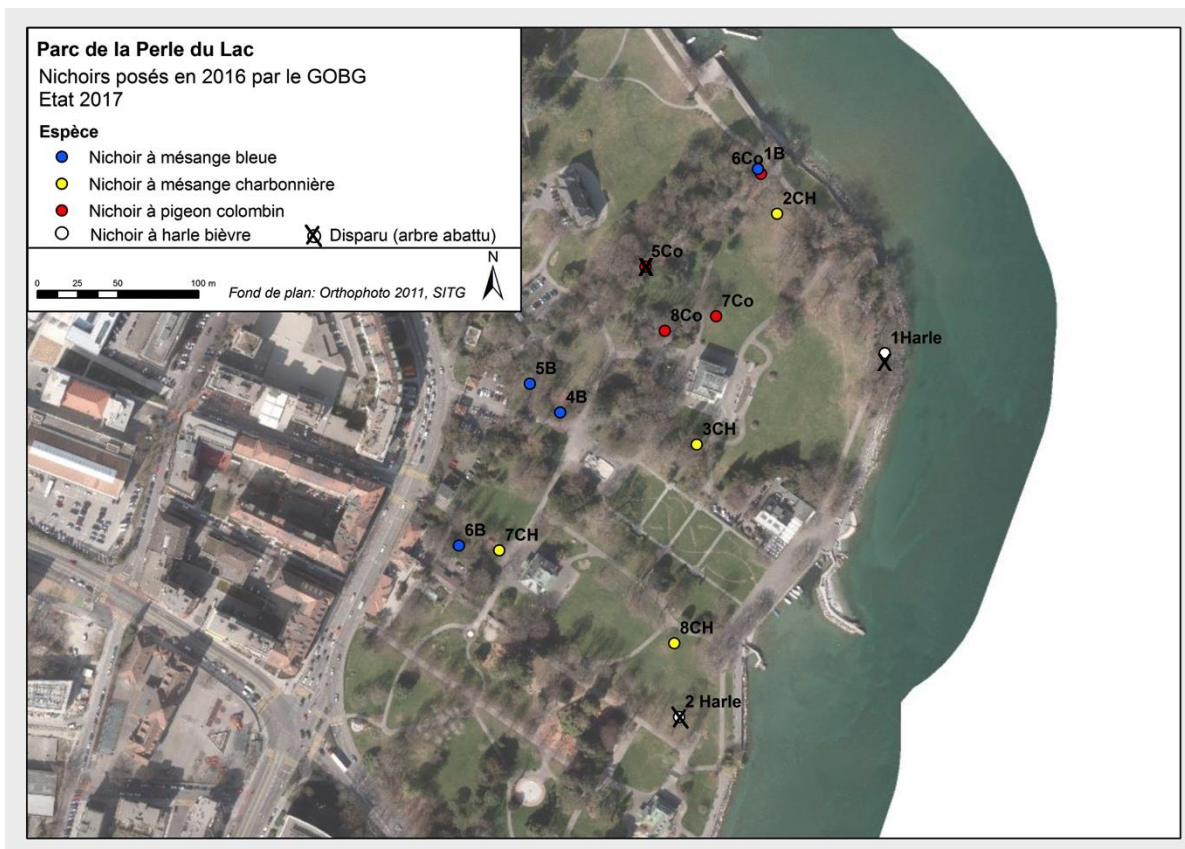
<u>Parc des Eaux-Vives</u>	<u>Nichoirs à</u>	<u>Nidification</u>	<u>trouvé dans le nichoir</u>	<u>remarques</u>
1Co	Pigeon colombin	non	un pigeon mort	
2Co	Pigeon colombin			L'arbre a été abattu en 2021
1B	Mésange bleue	oui		
2CH	Mésange charbonnière	vide		
3CH	Mésange charbonnière	oui	3 poussins morts	
4B	Mésange bleue	oui	1 poussin mort	
<u>Nichoirs</u>	<u>Nichoirs contrôlés</u>	<u>Nichoirs occupés</u>	<u>Taux d'occupation</u>	
5	5	3	60%	
<u>Parc de la Grange</u>	<u>Nichoirs à</u>	<u>Nidification</u>	<u>trouvé dans le nichoir</u>	<u>remarques</u>
3Co	Pigeon colombin	oui	un œuf	
4Co	Pigeon colombin	non	1 mulot à collier	
1B	Mésange bleue	oui		Trou agrandi par un pic
2CH	Mésange charbonnière	disparu 2020	stocké à l'Orangerie (SEVE)	arbres coupés dans le parc
3B	Mésange bleue	oui		légèrement fendu sur le côté
4CH	Mésange charbonnière	oui	Moineaux(?)	
5B	Mésange bleue	oui		Trou agrandi par un pic
6B	Mésange bleue	oui		Trou agrandi par un pic
7CH	Mésange charbonnière	oui	Moineaux	
<u>Nichoirs</u>	<u>Nichoirs contrôlés</u>	<u>Nichoirs occupés</u>	<u>Taux d'occupation</u>	
8	8	7	88%	

Parc Bertrand



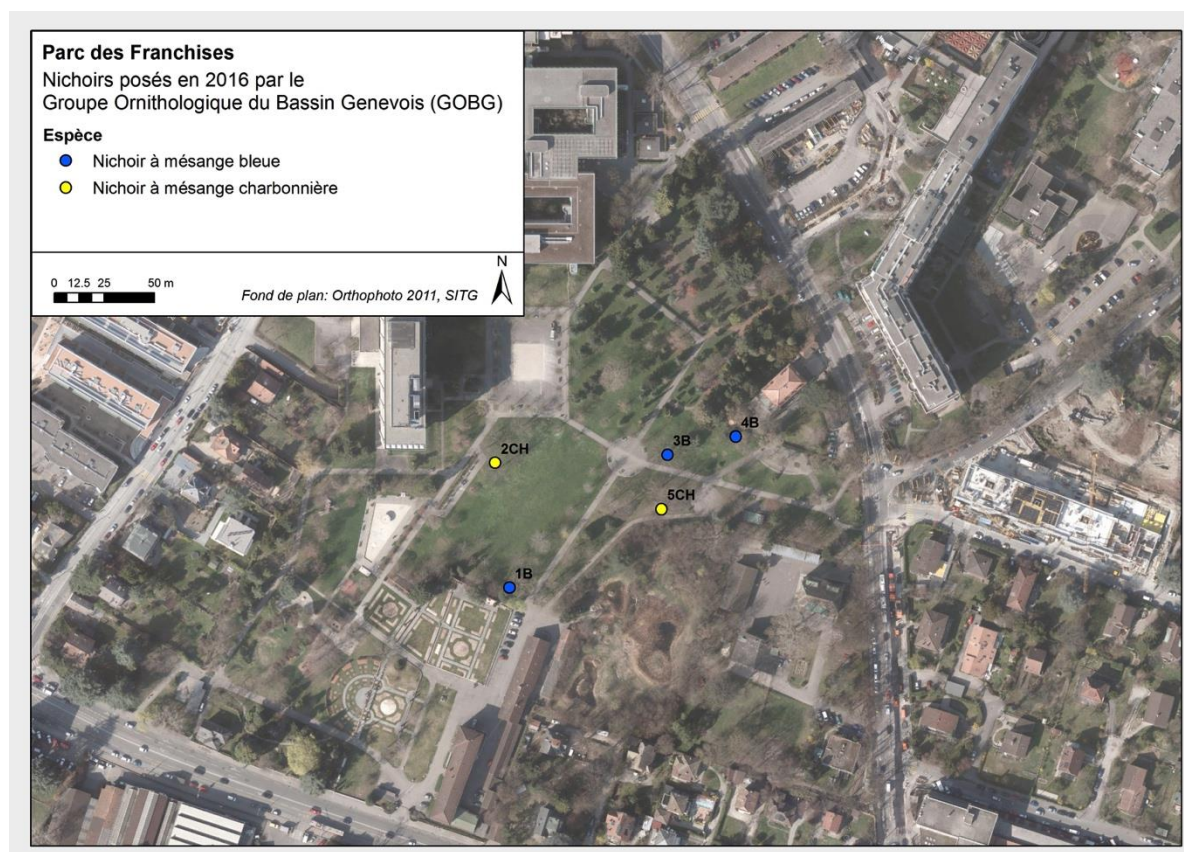
Parc Bertrand	Nichoirs à	Nidification	trouvé dans le nichoir	remarques
Mch 1	Mésange charbonnière	oui		
Mb 2	Mésange bleue	oui		
Mch 3	Mésange charbonnière	oui	Moineaux, 1 mort	
Mch 4	Mésange charbonnière	oui		
Mb 5	Mésange bleue	oui	un œuf	
Mch 6	Mésange charbonnière	vide		
Mb 7	Mésange bleue	oui		
Mch 8	Mésange charbonnière	oui		
Mb 9	Mésange bleue	oui	1 poussin mort	
Mch 10	Mésange charbonnière	oui	Moineaux	Trou agrandi par un pic mettre une plaque alu
Mb 11	Mésange bleue	oui	Moineaux	Trou agrandi par un pic mettre une plaque alu
Mch 12	Mésange charbonnière	oui	Moineaux	Trou agrandi par un pic mettre une plaque alu
Mch 13	Mésange charbonnière	oui	Moineaux	
Mb 14	Mésange bleue	oui		
Mb 15	Mésange bleue	oui		
PC 1	Pigeon colombin	oui		
PC 2	Pigeon colombin	vide		Nichoir disparu
PC 3	Pigeon colombin	oui		
Rqn 1	Rougequeue noir	oui		
Rqn 2	Rougequeue noir	vide		
Rqn 3	Rougequeue noir	vide		
S1	Sittelle torchepot	vide		
Nichoirs	Nichoirs contrôlés	Nichoirs occupés	Taux d'occupation	
21	21	17	81%	

Perle du Lac



Perle du lac	Nichoirs à	Nidification	trouvé dans le nichoir	remarques
5Co	Pigeon colombin	disparu 2020		arbres coupé
6Co	Pigeon colombin	oui		
7Co	Pigeon colombin	oui		
8Co	Pigeon colombin			inaccessible pour nos échelles , pousse de buissons
1 Harle	Harle bièvre	disparu en 2021		arbre coupé!
1B	Mésange bleue	oui	Moineaux	
2CH	Mésange charbonnière	vide	Nid de frelons	
3CH	Mésange charbonnière	Oui	Moineaux	
4B	Mésange bleue	oui		
5B	Mésange bleue	oui		
6B	Mésange bleue	vide		Trou agrandi par un pic mettre une plaque alu
7CH	Mésange charbonnière	oui		fendu
8CH	Mésange charbonnière	oui	Moineaux	
Nichoirs	Nichoirs contrôlés	Nichoirs occupés	Taux d'occupation	
11	10	8	80%	

Parc des Franchises



Parc des Franchises	Nichoirs à	Nidification	trouvé dans le nichoir	remarques
1B	Mésange bleue	oui		
2CH	Mésange charbonnière	oui		attaqué par un pic
3B	Mésange bleue	oui		attaqué par un pic
4B	Mésange bleue	oui		Trou agrandi par un pic
5CH	Mésange charbonnière	oui		attaqué par un pic
Nichoirs	Nichoirs contrôlés	Nichoirs occupés	Taux d'occupation	
5	5	5	100%	

5. Perspectives

Suite aux relevés 2022, nous pensons qu'il serait bien de renforcer les nichoirs à Pigeon colombin dans les parcs bordant le lac, ainsi qu'au parc Bertrand.

6. Remerciements

Le GOBG adresse ses chaleureux remerciements au Service des Espaces Verts pour la confiance témoignée depuis 2015 et à Christian Fossierat pour son aide sur le terrain.